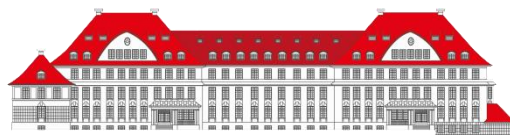


MÖRIKE-GYMNASIUM



Mörike-Gymnasium Göppingen

Adresse:

Mörikestraße 29
73033 Göppingen

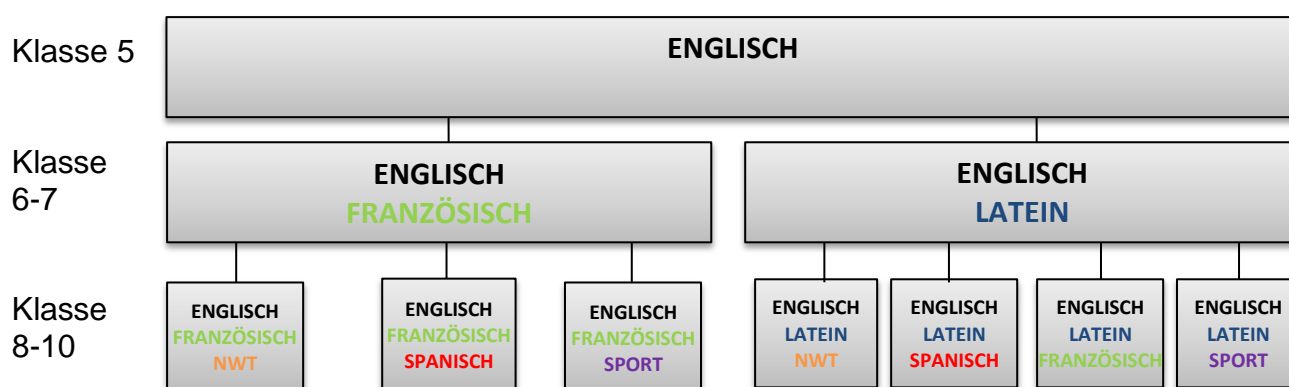
Kontakt:

Telefon: 07161 650-55311
Mail: poststelle@04103901.schule.bwl.de
www.moegy.de

Schuljahr 2017/2018

Schulleitung: Karim Doosry				Lehrkräfte: 80 Vollzeit: Teilzeit:				Schülerzahl: 883		Auswärtige 534	
Kl. 5	Züge	Kl. 6	Züge	Kl. 7	Züge	Kl. 8	Zü g e	Kl. 9	Züge	Kl. 10	Züge
110	4	141	5	115	4	109	4	130	5	109	4
Jgst. 1		Kurse		Jgst. 1		Kurse					
86		5		83		5					

SPRACHENFOLGE:



SCHULPROFIL:

Sportprofil:

vier Wochenstunden Sport in den Klassen 5 – 7,
Profilfach Sport ab Klasse 8 mit sechs Wochenstunden Sport (inklusive einer
Wochenstunde Sporttheorie).

Kulturschule:

eine Wochenstunde mehr Musik in der 8. Klasse,
eine Wochenstunde mehr Bildende Kunst in der 9. Klasse

BETREUUNGSZEIT / SCHULZEIT / MITTAGESSEN:

- Ganztagsbetreuung 07:35 Uhr – 15:40 Uhr
- Mensa

AGS IM SCHULJAHR 2017/2018:

- Big Band
- China-AG
- Debating Club 8-10 Mi
- Design-AG
- English Drama Club
- Fairtrade-AG
- Film-AG
- Fingerstricken
- Fitness-AG
- Französisch-AG
- Fußball-AG
- Gitarren-Ensemble
- Handball-AG
- Kleine Köche
- Leichtathletik-AG
- Mittelstufenchor
- Oberstufenchor
- Orchester
- Schreibwerkstatt
- Schülerfirma School Works
- Schülerzeitung (Redaktion)
- Schülerzeitung (Layout)
- Schulsanitätsdienst
- Tanz-AG
- Theater-AG
- Unterstufenchor
- Unterstufen-Theater-AG

BESONDERHEITEN:

- Berufsinformationstag
- BEST-Seminare
- BOGY (Berufsorientierung am Gymnasium) in Kl. 10
- Optionales Berufspraktikum in Spanien in Klasse 10
- Durchgehendes Sozialcurriculum von Klasse 5-10 mit erlebnispädagogischen Modulen (Stärkung der Persönlichkeit, Entwicklung sozialer Kompetenzen)
- Fördersystem zum Ausgleich von Schwächen und Entwicklung besonderer Begabungen
- Fünferles-Freizeit zur Integration der neuen Schüler in die Schulgemeinschaft
- Hausaufgabenbetreuung
- Medienkompetenz
- Methoden-Training
- Musischer Schwerpunkt:
 - Individueller Instrumentalunterricht von Klasse 5-8 nach Neigung und Befähigung in Zusammenarbeit mit der Göppinger Jugendmusikschule
 - Regelmäßige Musiktheater-Aufführungen
 - Unterrichtsfach „Literatur und Theater“
 - Figurentheater
 - Orchester, Bigband, Chöre, Theater-AG, Tanz-AG
- Präventionsprojekte
- Schülerfirma
- Spanisch als dritte Fremdsprache
- Streitschlichter
- Studientage
- Vielfältiges Angebot an Arbeitsgemeinschaften

SOZIALES LERNEN

- Durchgehendes Sozialcurriculum von Klasse 5-10 mit erlebnispädagogischen Modulen (Stärkung der Persönlichkeit, Entwicklung sozialer Kompetenzen)

AUSTAUSCH / STUDIENFAHRTEN:

- Schullandheim in Frankreich in Klasse 7
- Schüleraustausch mit Frankreich in Kl. 9
- Schüleraustausch mit Spanien in Klasse 10
- Schüleraustausch mit China in Kl. 10
- Sprachreisen in Kl. 10 nach England und Spanien
- Studienfahrt nach Berlin in KS1
- Studienfahrt nach Rom in KS1

BILDUNGSPARTNERSCHAFTEN / KOOPERATIONEN:

- Frisch Auf Göppingen
- Haus der Familie
- Jugendmusikschule Göppingen
- Kunsthalle Göppingen
- Bachakademie Stuttgart
- Sigggi Braun Guitars Göppingen
- Kreissparkasse Göppingen
- Märklin

FÖRDERVEREIN:

- Förderverein Mörike-Gymnasium

SCHULSOZIALARBEIT:

- 40 %-Stelle, SOS-Kinder- und Jugendhilfen

GEBÄUDE:

Baujahr: 1912 Altbau
1970 Turnhalle
1969 Pavillion Öchslinstraße
2011 Neubau / Mensa

BARRIEREFREI:

Mörike-Gymnasium Mörikestr. 29	Ebenerdiger Zugang EG *	Barrierefreier Zugang in die Stockwerke	Behinderten- gerechte Toilette
Schule	Nein	Nein	Nein
Alte Turnhalle	Ja	Nein	Nein
Neue Turnhalle	Ja	Nein	Nein
Kursräume Labor (Lutherstr. 5)	Ja	Ja	Ja

Quelle: Barrierekataster, Anlage zur GR-Drucksache 188/2016

BAUMAßNAHMEN:

	2013	2014	2015	2016	2017	Gesamt- summe	2018	2019	2020	Bemerkungen
Turnhalle/Bodenbelagersatz 4.21620002	0	0	35.400	0	0	35.400				
Erweiterung 7.21620001	54.550	0	0	0	0	54.550				Gesamtsumme 4,3 Mio €
Maßnahmen im Bestand 7.21620003	3.105	0	0	0	0	3.105				
Pausenhofsanierung (Ref. 87) 7.21620002	0	0	0	0	0	0	0	0	0	
Brandschutzsanierung										
Aktionsfonds	0	59.610	31.755	25.580	10.100	127.045				

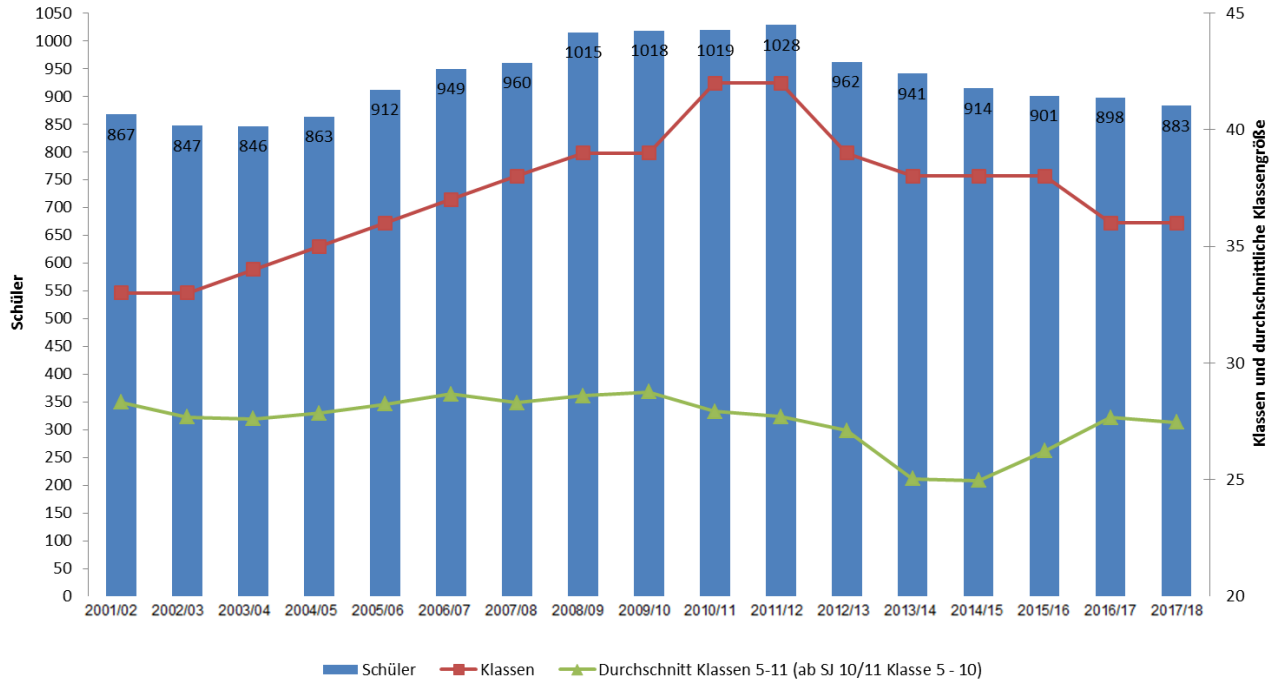
Quelle: Fachbereich Immobilienwirtschaft GRD 104/2018

DIGITALISIERUNG:

STRUKTUR: (Stand 2/2018)	
LWL-Anschluss	ja
Bandbreite Pädagogik	aktuell
	DSL 16000
	vorauss. ab SJ 2018/19
	VDSL 100 IP
strukturierte Verkabelung	ja
WLAN	nein
Bring your own device (BYOD)	nein
HARDWARE: (Stand 2/2018)	
Server / Musterlösung	pädML Windows 3.x
White-Boards	1
mobiler Beamer	14
festinstallierte Beamer	15
Dokumentenkameras	20
PC-Räume	2
darin Arbeitsplätze (insg.)	36 PC's
sonstige Endgeräte	19 Laptops
davon mobil (Laptop / Tablet)	6 Laptops

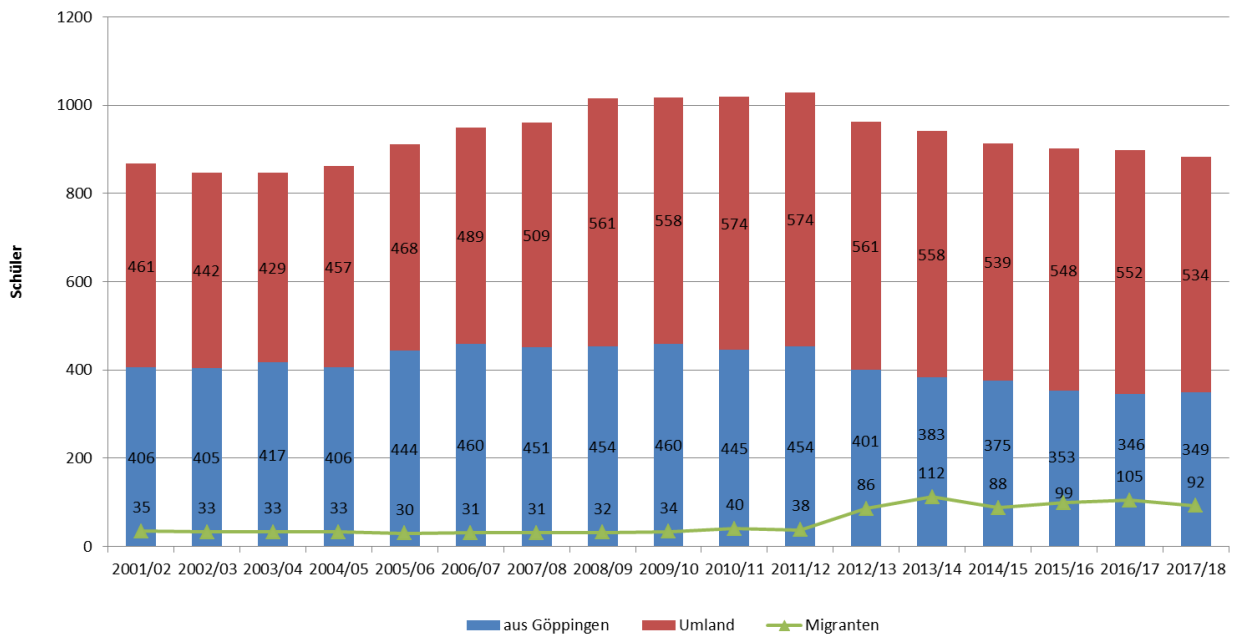
SCHÜLER- UND KLASSENENTWICKLUNG:

**Gymnasiasten und Klassenentwicklung
Schuljahre 2001/02 bis 2017/18**



SCHÜLERVERTEILUNG NACH HERKUNFT UND MIGRANTENANTEIL:

**Schüler aus Göppingen und Umland
und Anzahl der Migranten**



ENTWICKLUNG DES SCHULBUDGETS 2001 – 2017:

